

## Inscription

Pour emprunter, vous devez posséder une carte de lecteur individuelle, nominative et valable un an. Elle est délivrée sur présentation d'une pièce d'identité et d'un justificatif de domicile de moins de 3 mois. Pour les mineurs, l'autorisation des parents ou des tuteurs est nécessaire.

## La carte de lecteur est

- gratuite pour les Carpentrasiens ;
- gratuite pour les moins de 25 ans du territoire de la CoVe, étudiants et apprentis ;
- gratuite pour les personnes allocataires des minima sociaux ;
- 10 euros pour les familles résidant dans la CoVe (ainsi que les résidents secondaires : taxe foncière ou habitation).  
La notion de « famille » concernant les personnes vivant sous le même toit.
- 15 euros pour les familles résidant hors CoVe ;
- 10 euros pour les touristes de passage.

*L'inscription à la bibliothèque implique l'acceptation du règlement intérieur.*

## Consultation sur place et prêt à domicile

Chaque lecteur peut emprunter jusqu'à 10 documents pour 3 semaines, dont 4 CD / DVD maximum.

L'inscription vous donne accès à un compte personnel sur le site de la bibliothèque où vous pouvez :

- réserver des documents,
- prolonger vos emprunts, à condition que les documents ne soient pas déjà réservés,
- écouter et consulter en ligne un large choix de musique, de revues et de logiciels de formation.

La consultation sur place ne nécessite pas d'inscription.

Vous avez accès dans la bibliothèque aux livres, revues, CD, films, jeux vidéo... librement et gratuitement.

Le prêt des tablettes pour une consultation sur place s'effectue en échange d'une carte d'identité.

Pour consulter internet, l'accueil vous fournira un identifiant temporaire.

## Ressources numériques

La bibliothèque offre à ses usagers inscrits des ressources documentaires consultables en ligne : apprentissage des langues, initiation et perfectionnement à l'informatique, soutien scolaire, musique, cinéma, concerts, jeux vidéos presse.

## Prêt automatisé

Borne de prêt automatisé / étagère retour

La bibliothèque propose des bornes dédiées à l'enregistrement de vos emprunts en autonomie. Vous en trouverez deux devant les fenêtres à côté de la terrasse, une dans l'espace enfants et une dans l'espace jeunes.

Pour vos retours, deux étagères, situées face à la banque d'accueil, vous permettent d'y déposer les documents.

N'hésitez pas à demander de l'aide aux bibliothécaires.

La bibliothèque-musée Inguimbertaine s'adresse à tous, garantissant à chacun l'égalité dans l'accès au savoir, à la culture, à l'information et aux loisirs.

Elle propose, en accès libre et gratuit, une offre attractive (riche de 65 000 documents) réunissant livres et journaux, CD, DVD, ressources multimédia représentatifs de tous domaines de la connaissance et de la création.

La consultation sur place de tous les documents ne nécessite pas d'inscription.

Le catalogue de la bibliothèque est accessible en ligne sur [inguimbertaine.carpentras.fr](http://inguimbertaine.carpentras.fr)

N'oubliez pas que le personnel est là pour vous aider, répondre à vos questions et vous guider dans vos recherches.

**Ce lieu est ouvert à tous,  
fréquentez-le sans modération !**

**Jours et horaires d'ouverture de la Bibliothèque musée :**

**Fermée le lundi**

**Du mardi au vendredi de 12h à 18h**

**Le samedi de 14h à 18h**

**Le dimanche de 9h à 12h**

**L'INGUIMBERTINE  
À L'HÔTEL-DIEU  
BIBLIOTHÈQUE MUSÉE**

**180, place Aristide-Briand  
84200 CARPENTRAS  
04 90 63 04 92  
[bibliotheque-musee@carpentras.fr](mailto:bibliotheque-musee@carpentras.fr)**

**adresse postale :  
234, boulevard Albin-Durand**

**[inguimbertaine.carpentras.fr](http://inguimbertaine.carpentras.fr)**

**f t @inguimbertaine**

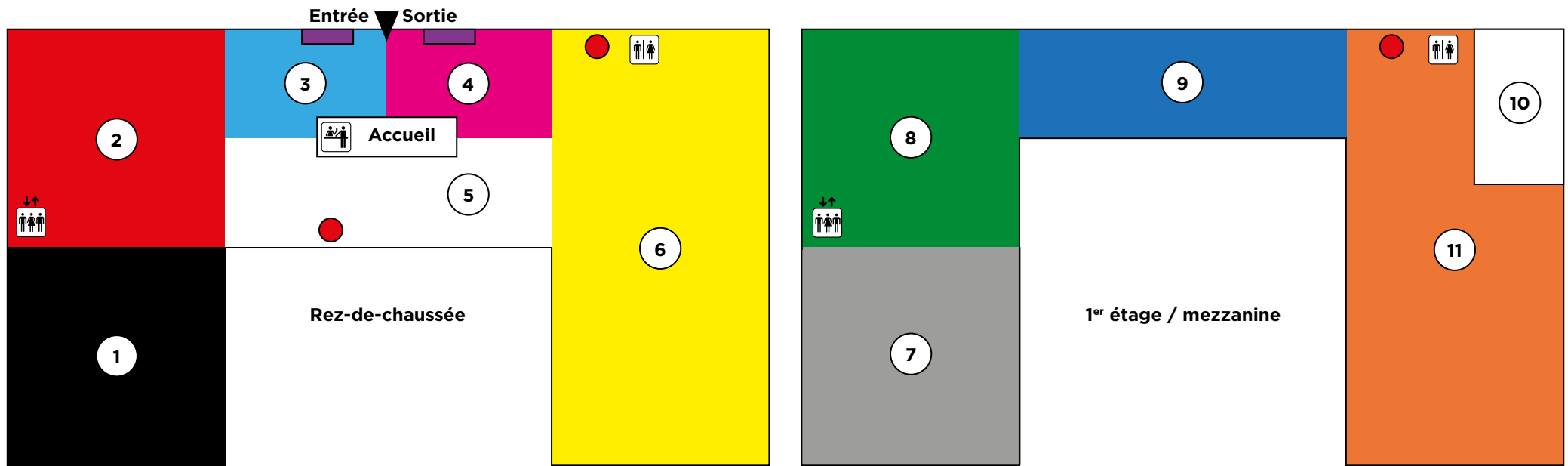
GUIDE DU LECTEUR

CARPENTRAS  
Cité de la Culture



**L'INGUIMBERTINE**  
**À L'HÔTEL-DIEU**  
**BIBLIOTHÈQUE MUSÉE**





### Accueil

Renseignements, inscriptions, aide au prêt et retours des documents...

Vous trouverez également dans les différents pôles, des bibliothécaires pour vous orienter et vous conseiller.

 **Bornes de prêt automatique**

 **Étagères de retour automatique**



## LES DIFFÉRENTS PÔLES

### 1 - Multimédia, Musique, Cinéma, Danse (MMCD)

Livres, CD et DVD sur l'informatique, la musique, la danse, le cinéma, la télévision, la radio et les spectacles ;  
Espaces réservés aux jeux vidéos, à la visualisation de films ou à l'écoute de CD.

### 2 - Bandes dessinées ados et adultes

Deux espaces BD / mangas : un à destination des adolescents, un autre pour les adultes.

### 3 - Fiction Adolescents

Littérature pour les jeunes à partir de 13 ans.

### 4 - Orientation professionnelle

Manuels niveaux scolaire et universitaire, préparation aux concours, orientation professionnelle et recherche d'emploi, autoformation, formation en langue française et langues étrangères.

### 5 - Pôle Presse

Presse quotidienne et hebdomadaire d'actualité.

### 6 - Jeunesse : espace enfants

Albums, contes, bandes dessinées, manuels scolaires, revues, musique, films pour les plus petits... sans oublier leurs parents.

### 7 - Histoire Société et Arts

Documentaires sur l'art, le monde du livre et les bibliothèques, la philosophie, la psychologie, la religion, les sciences sociales, le droit, l'histoire et la géographie.

### 8 - Sciences et Loisirs

Documentaires sur les sciences et techniques, la nature, la gestion d'entreprise, la vie domestique (cuisine, création, décoration...), le sport, les loisirs, ainsi que des guides de voyage.

### 9 - Fiction adulte

Littérature (romans, théâtre, poésie, documentaires et études d'oeuvres, biographies d'auteurs...) en langue française et étrangère, ouvrages en gros caractères, romans audio, livres lus.

### 10 - Salle informatique

Salle avec 14 ordinateurs à votre disposition, équipés de logiciels spécifiques.

### 11 - Jeunesse : espace jeunes

Albums, documentaires, bandes dessinées, manuels scolaires, romans, revues, musique et films pour les adolescents.